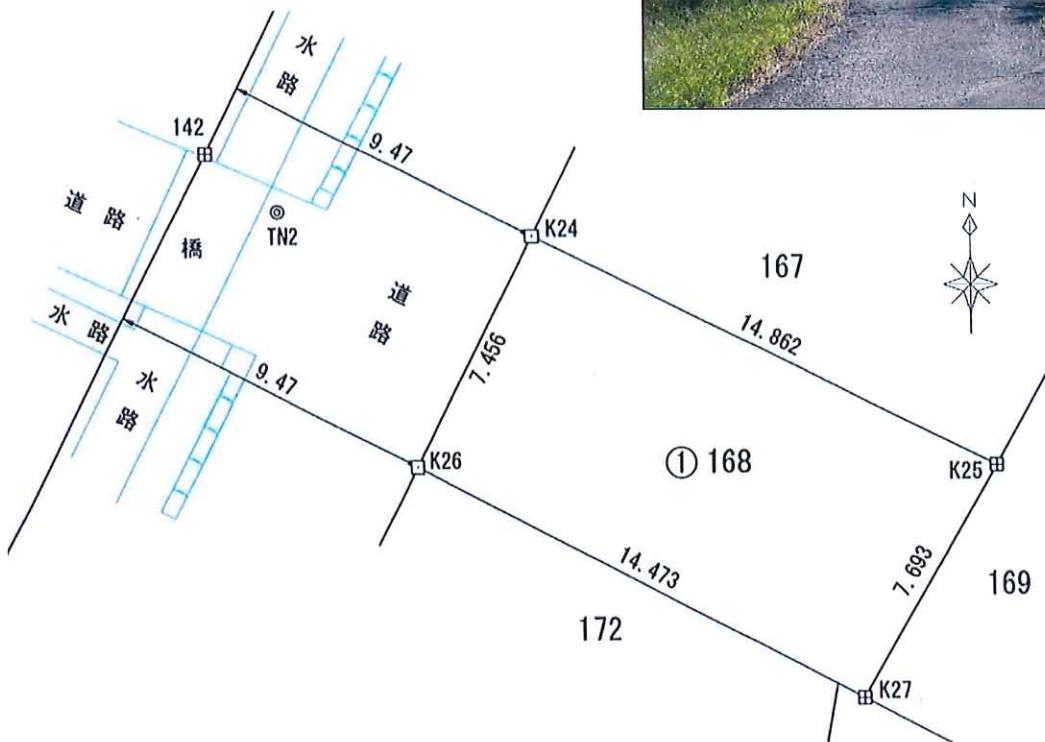


# 【小牧市 / 小木】 閑静な住宅地



物件種目	売地		
最適用途	住宅用地		
最寄駅	「岩倉」駅		
土地面積	111.00㎡ (33.57坪)		
価格	980万円		
所在地	小牧市小木五丁目168番		
交通	名鉄犬山線「岩倉」駅 徒歩26分		
土地権利	所有権	地目	山林
都市計画	市街化区域	用途地域	第一種住居
建ぺい率	60%	容積率	200%
他の制限	22条区域		
地勢	道路との高低差：約1m高		
引渡条件	現況（造成費相談）		
現況	間知石、階段有・竹林		
引渡日	即時/相談		
接道	西側公道：幅員約7.3m		
設備	電気・都市ガス 上水道・下水道・側溝		
備考	小学校区：小木小学校 徒歩 約4分 中学校区：北里中学校 徒歩 約16分 司法書士は売主指定		

愛知県知事免許(12)第10837号 (社)愛知県宅地建物取引業協会会員

**エンズホーム**  
ENZU-HOME

〒485-0074 小牧市新小木二丁目34番地

TEL 0568-68-8131  
FAX 0568-68-8132  
担当：沢田 090-4257-9263  
sawada@marukyo-net.co.jp

**お問い合わせ**  
0120-517-940

手数料：正規  
取引態様：仲介  
有効期間：要確認